

# 検便検査キット販売中!!

HACCPに沿った衛生管理がとめられます  
調理従事者の健康管理のひとつとして  
年1回以上の定期的な検査をお勧めします

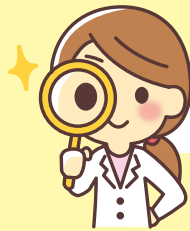
大好評!  
簡単便利で  
安心価格

STEP1 検便検査 キット購入	福井食品衛生協会窓口、 講習会場等で販売
STEP2 採便後 ポストに 投函	ご自分の体調にあわせて 採便できます!
STEP3 検査結果 到着	約2週間で、結果が直接 郵送されます

1キット  
700円(税込)  
(郵送料込)

## ● 検査項目 ●

- 赤痢菌
- サルモネラ菌
- 腸チフス
- パラチフス
- 腸管出血性大腸菌  
O157、O26、  
O111



## 団体割引はこちら...

検体数	価格(税込)
10~100	600円
101~200	580円

(1検体あたり)  
※検査機関専用封筒をお渡しします。  
郵送料は、各自負担となります。

お申込  
お問合せ



福井食品衛生協会

〒918-8540  
福井市西木田2-8-8  
(福井健康福祉センター内)  
専用携帯 080-2962-7251