

HACCPへ  
むけて

# 検便受付けます!

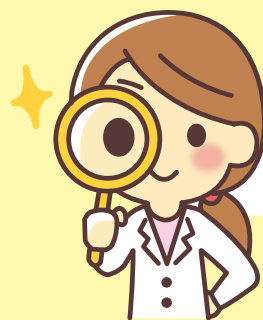
これからは、HACCPに沿った衛生管理を!  
まずは、調理従事者の健康管理に  
年1回以上の定期的な検査をしましょう

大好評!  
簡単便利で  
安心価格

STEP1 検便検査 セット購入	若狭食品衛生協会窓口、 講習会会場で販売中
STEP2 採便後 ポストに 投函	ご自分の体調にあわせて 採便できます!
STEP3 検査結果 到着	約2週間で、結果が直接 郵送されます

1セット  
700円(税込)  
(郵送料込)

## 検査項目



- 赤痢菌
- サルモネラ菌
- 腸チフス
- パラチフス
- 腸管出血性大腸菌 O157、O26、O111

病院の健康診断で検便をしているから大丈夫…とっておられる方、検査項目をご確認ください。一般的な健康診断では主に「便潜血検査」(大腸がん等の有無を確認するもの)が行われています。食品事業者としてご確認ください検査項目が不足している可能性があります。

お申込  
お問合せ



若狭食品衛生協会

〒917-0073  
小浜市四谷町3-10  
(若狭健康福祉センター内)  
TEL 0770-52-1300